

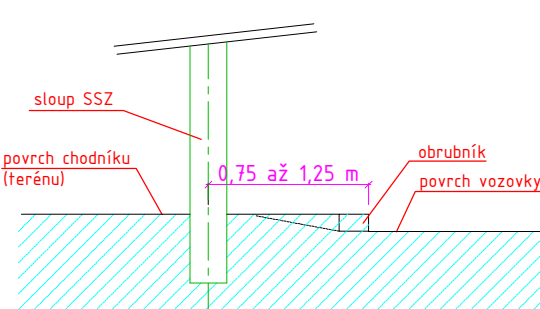
KOORDINAČNÍ SITUAČNÍ VÝKRES

1:250

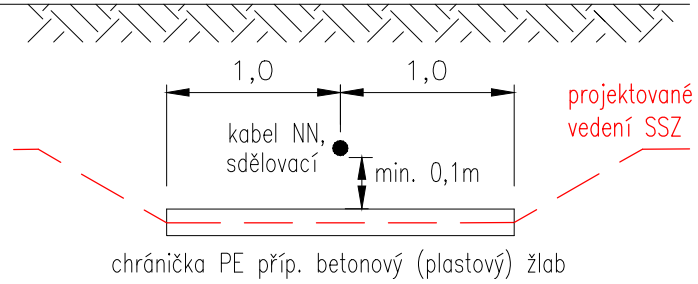
LEGENDA STÁVAJÍCÍ PRVKY:

stávající rušený sloup SSZ (výměna za nový)
stávající rušený sloup SSZ
veřejné osvětlení s dopravní značkou
el. skříň
sloup NN
zeleň
keře
strom

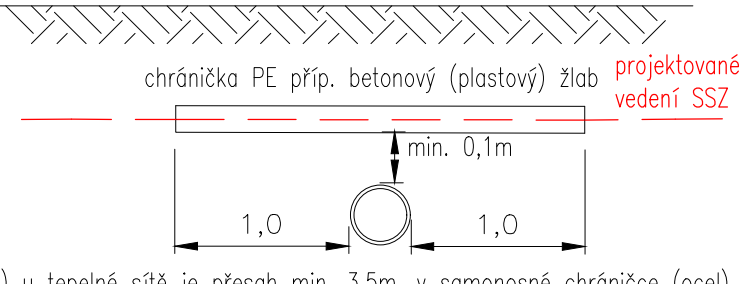
VZOR OSAZENÍ SLOUPŮ SSZ OD HRANY VOZOVKY



PŘÍČNÝ ŘEZ - křížení s kabely NN a sdělovacími *)

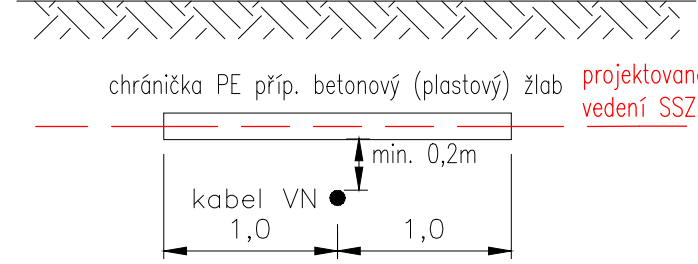


PŘÍČNÝ ŘEZ - křížení s potrubím **) NTL a STL plyn

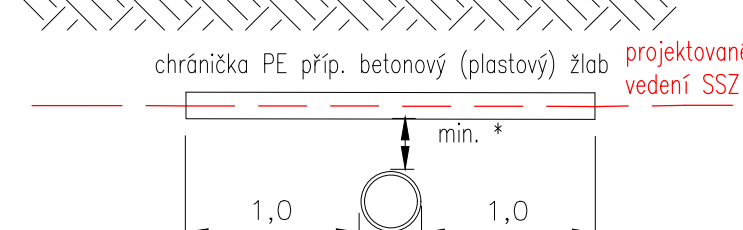


**) u tepelné sítě je přesah min. 3,5m, v samonosné chráničce (ocel)

PŘÍČNÝ ŘEZ - křížení s kabely VN



PŘÍČNÝ ŘEZ - křížení s potrubím vodovod, kanalizace



*) platí i pro vodovody 0,2m

*) platí i pro kanalizaci 0,3m

LEGENDA SSZ SO 401:

Nový chodecký stožár světelné signalizace
Nový stožár výložníkový s údajem o délce vyložení
Stávající řadič SSZ
Stávající rozvaděč RVO
Sloupek SDZ nový / stávající / rušený
Stávající rušený sloup SSZ (výměna za nový)
Stávající rušený sloup SSZ

LEGENDA SO 101 STAVEBNÍ ÚPRAVY:

Vozovka – asfaltový beton
Úprava nároží – rozšíření zeleně

LEGENDA NOVÝCH SÍTÍ SSZ SO 401:

Výměna kabelů včetně chrániček ve stávající trase SSZ
Výměna kabelů ve stávajících prostupech SSZ pod vozovkou
Nová kabelová trasa kabelů SSZ
Kopaná sonda – pro vyhledání st. chráničky

LEGENDA STÁVAJÍCÍCH INŽENÝRSKÝCH SÍTÍ:

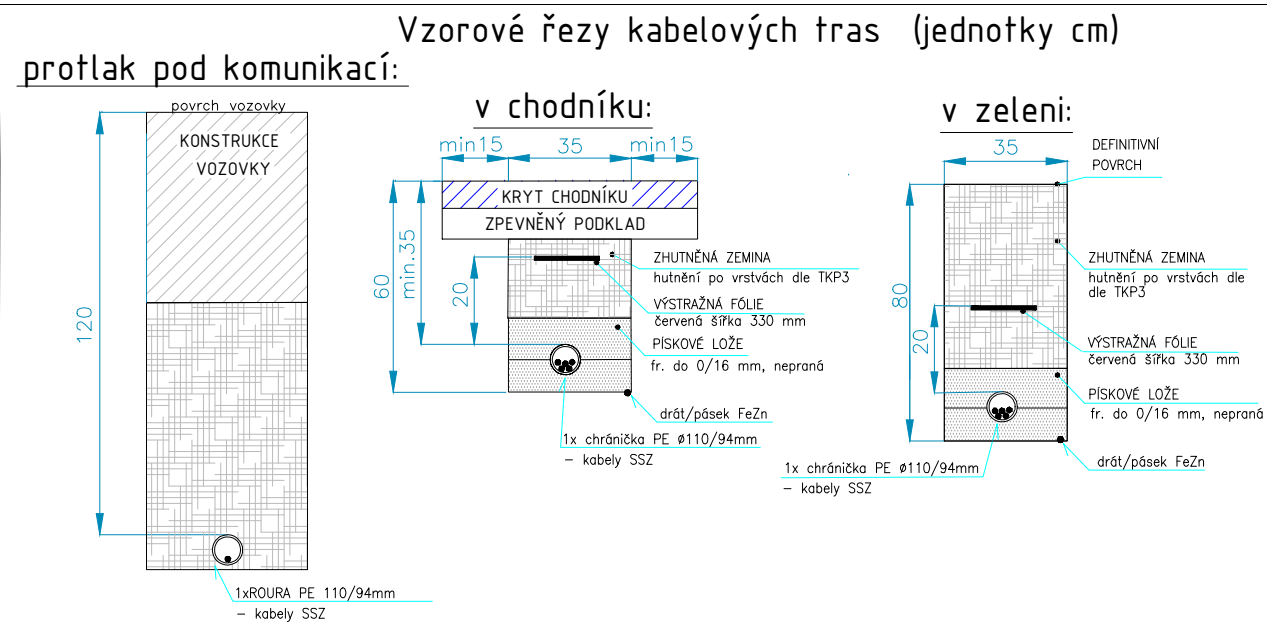
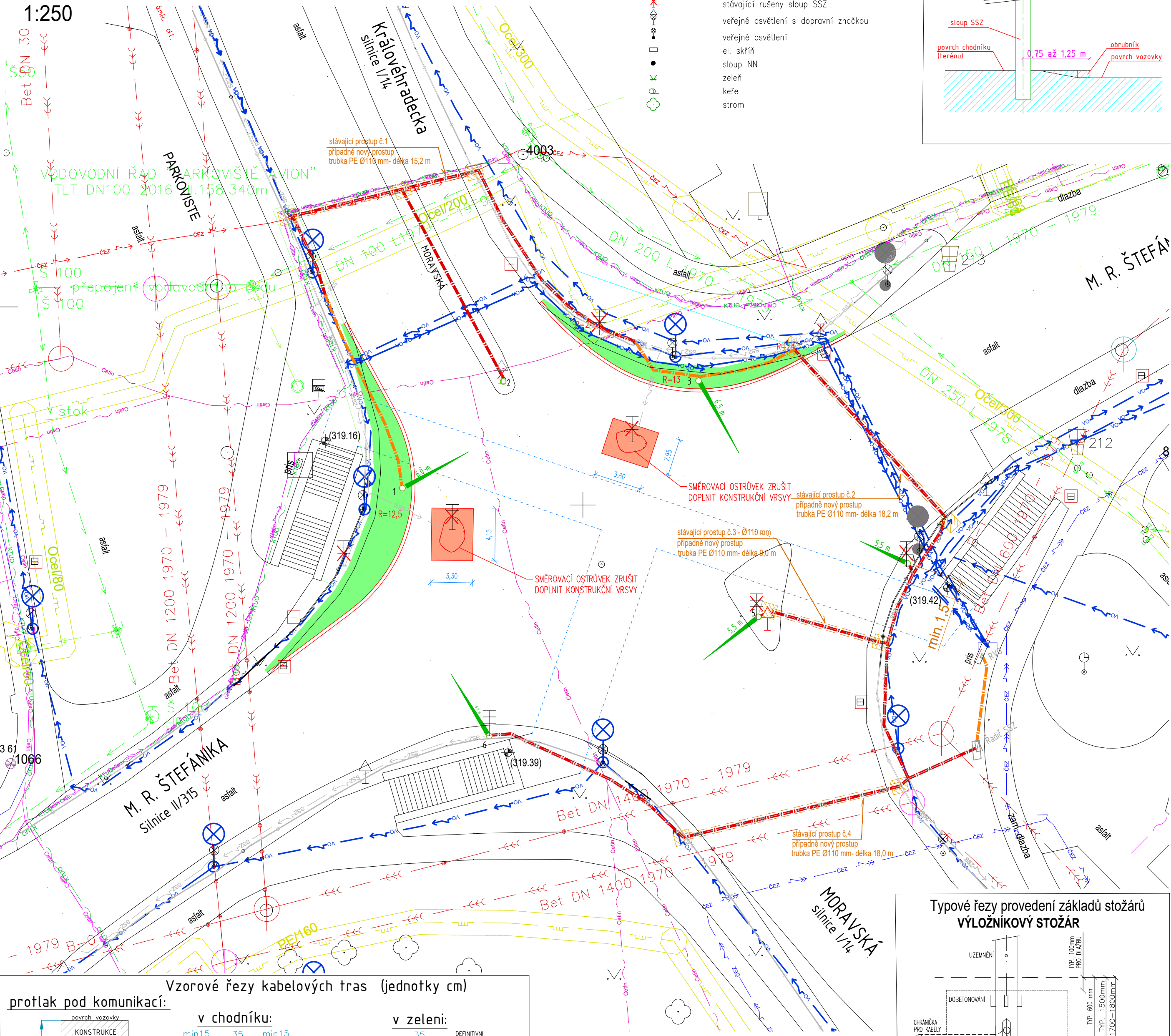
Kanalizace – TEPVOS, spol. s.r.o.
Vodovod – TEPVOS, spol. s.r.o.
Kabely VO – TEPVOS, spol. s.r.o.
Kabely NN podzemní – ČEZ Distribuce
Kabely VN podzemní – ČEZ Distribuce
Kabely NN – CETIN
Optický kabel – Kabelová televize Ústí nad Orlicí
Sdělovací metalické a optické kabely CETIN
Sdělovací kabely CETIN – neprovzdušňované
Plynovod NTL – GasNet
Plynovod STL – GasNet
Plynovod – GasNet ochranné pásma

POZNÁMKA:

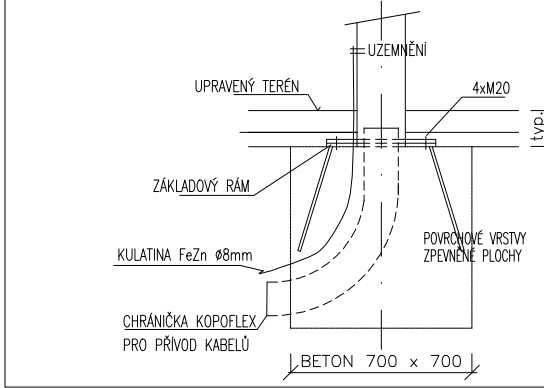
- ŘEŠENÍ SSZ PŘÍSPŮBÍ POLOZE A HLOUBCE ULOŽENÍ INŽ. SÍTÍ A NAVRŽENÝM STAVEBNÍM ÚPRAVAM.
- Stávající kabeláž mezi řadičem a stožáry SSZ bude v rámci shodné trasy s novým vedením SSZ demontována.
- Při výstavbě je nutno respektovat podmínky pro provádění prací v ochranných pásmech IS, které jsou uvedeny ve stanoviscích a vyjádřeních správců IS, jakož i požadavků uvedených ve stanoviscích a vyjádřeních DOSS.
- Poloha všech inženýrských sítí vyznačených ve výkrese je pouze informativní. Před začátkem provádění zemních prací je nutno zajistit vylučení všech sítí prostřednictvím jejich správců a viditelně označit jejich průběh po celou dobu výstavby objektu. V případě nejistoty se provede kopaná sonda.
- Pro převedení kabelu SSZ pod vozovkou budou použity stávající kabelové prostupy. V případě neprůchodnosti stávající chráničky bude proveden nový vstup vedle stávajícího vstupu pod vozovkou.
- Práce v blízkosti zařízení jiných správců budou prováděny ručně a s maximální opatrností.
- V případě kolize trasy kabelů SSZ s vedením jiných správců dojde k odklonu trasy kabelů SSZ.
- Pro vzájemný styk inženýrských sítí platí ČSN 73 6005.
- Pro zvýšení mechanické odolnosti budou všechny kabely uloženy v zeleni a chodnicích v PE chráničce DN110 a DN63.
- Po provedení zemních prací budou veškeré povrchy narušené výkopovými pracemi zapraveny a uvedeny do původního stavu.

c)				
b)				
a)				
ozn. změny	předmět změny	změnu provedl	podpis	datum

ZODP. PROJEKTANT	Ing. Ladislav Rybařík			
KONTROLOVAL	Ing. Jan Panáček			
VYPRACOVAL	Bc. Petr Pospíšil			
STAVEBNÍK	TEPVOS, spol. s.r.o., Královéhradecká 1566, 562 01 Ústí nad Orlicí			
MÍSTO STAVBY	Ústí nad Orlicí, silnice 1/14, k.ú. Ústí nad Orlicí [775274]			
NAZEV STAVBY	REKONSTRUKCE SSZ NA KŘIŽOVATCE ULICE MORAVSKÁ A M. R. ŠTEFÁNKA, ÚSTÍ NAD ORLICÍ	DATUM	04/2024	
STAVEBNÍ OBJEKT	SO 101 STAVEBNÍ ÚPRAVY, SO 401 SSZ U AVIONU	FORMÁT	A2	
ČÁST	C SITUAČNÍ VÝKRESY	MĚŘITKO	1:250	
OBSAH:	KOORDINAČNÍ SITUAČNÍ VÝKRES	STUPEŇ PD	DÚSP+DPS	
		ČÍS. ZAKÁZKY	N21 P76 22	
		ČÍS. SOUPRAVY	Č. VÝKRESU	C.3



CHODECKÝ STOŽÁR NA ZÁKLADOVÝ RÁM



Typové řezy provedení základů stožárů VÝLOŽNÍKOVÝ STOŽÁR

